



POVINNOST PŘEDÁVAT INFORMACE K ZÁSILKÁM DO CIZINY V KOMPLEXNÍ DATOVÉ PODOBĚ

Na základě předpisů Světové poštovní unie bude **povinností od 1. 1. 2021 předávat veškeré informace o zásilkách do třetích zemí výlučně v datové podobě vyjma specifických případů uvedených dále**. Naplnění nové legislativy je primárně postaveno na předávání validních a relevantních podacích dat, a to včetně všech náležitostí, týkajících se celního řízení a informací o celním obsahu zásilek (adresní data a data celní prohlášky).

Cílem této legislativní změny je splnění **RIZIKOVÉ ANALÝZY**, tedy bezpečnostní kontroly obsahu zásilek se zbožím směřujícím do EU ze zahraničí (ze zemí mimo EU) a předání validních dat v elektronické podobě ze země původu, a to před vstupem zásilky do země určení. V opačném případě při podání zásilek s Výstupním doprovodným dokladem provádí celní orgány kontroly, zda se údaje na zásilce shodují s údaji uvedenými na výstupním doprovodném dokladu (tzv. VDD).

Bez zaslání dat předem nebude povolen dovoz do cílové destinace. Přesnost a úplnost poskytnutých údajů vede k urychlení celního řízení v zemi určení, a tím k výraznému zkrácení celkové doby přepravy.

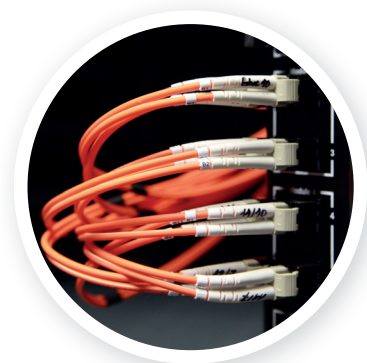
Dopady při neposkytnutí validních údajů k zásilce do třetí země:

- a) **Zdržení celního řízení v zemi určení**
- b) **Znemožnění celního řízení v zemi určení** (likvidace zásilky, nebo vrácení zásilky se zpátečními poplatky k tíži podavatele/odesílatele)

Odesílatel zásilky je odpovědný za přesný a úplný popis obsahu, a toto stvrzuje svým podpisem na celní prohlášce.

Kroky, které Česká pošta uskutečňuje, vedou k eliminaci těchto dopadů, aby bylo co nejvíce zásilek v mezinárodním styku podáváno s kompletními podacemi daty předanými elektronickou formou, nebylo vyloučeno z přepravy a bylo bez zbytečné prodlevy doručeno adresátovi v zahraničí.

ČP doporučuje, aby si podavatelé nastavili své IT systémy tak, aby byli schopni plnohodnotně exportovat data celní prohlášky. Mimo validního uvedení adresních údajů odesílatele i adresáta, zavést nové položky do skladového systému pro zemi původu zboží, ideálně anglický popis zboží (případně v jazyce země určení), tarifní kód (HS kód).





Formy podání

a) Datové podání

Pro kompletní předávání podacích dat a vyplnění celních dokumentů je nejuvhodnější a nejkomfortnější využívání elektronických kanálů, které jsou navázány na systémové kontroly a našeptávače (celního obsahu, adresy apod.).

Povinnost opatřit zásilku poštovní celní prohláškou (nálepkou) je platná pro všechny mezinárodní produkty zasílané mimo **celní a daňový prostor EU**. Výjimku tvoří:

- a) **Listovní zásilky obsahující písemné sdělení** (dopis, bankovní výpisy, faktury apod.), u kterých je i z jejich vnější úpravy naprosto zřejmé že se nejedná o zboží (obchodovatelnou komoditu)
- b) **Aerogramy** (druh leteckého psaní v mezinárodním styku za snížené výplatné)

V těchto dvou případech se poštovní celní prohláška ani celní nálepka vyplňovat nemusí.

Požadovaným povinnostem v potřebném rozsahu vyhovují 4 následující datové kanály, které ČP svým podavatelům poskytuje:

- 1) Podání Online (POL)
- 2) API rozhraní
- 3) Datový soubor P
- 4) Elektronický podací arch (ePA)

Starší verze datových souborů (I, K, N, M) nejsou zcela vhodné pro odeslání mezinárodních zásilek s celní prohláškou a i nadále všem klientům doporučujeme přechod na datový soubor „P“.

b) Nedatové (papírové) podání

Zůstane zachována možnost předání podacích dat prostřednictvím podacího lístku případně podacího archu. Tyto způsoby podání však nejsou ze strany ČP doporučovány, a to zejména z důvodu vyšší míry možné chybovosti při prepisu údajů do systému a časové náročnosti při podání. ČP bude od tohoto způsobu předání podacích dat postupně upouštět.

Předání dat přes datové kanály má své výhody.

1/ Podání Online (POL)

STÁVAJÍCÍ FUNKCIONALITY

- Optimalizované prostředí pro intuitivní a rychlé zadání všech potřebných informací
- Kontrola formátu zahraničního PSC pro zrychlení celního řízení a doručení zásilky v zemi určení
- Možnost tisku jednovrstvých tiskopisů CP72 (oproti současným vícevrstvým)
- Možnost sledování mezinárodních i vnitrostátních zásilek online
- Po zadání MRN kódu automatické dotažení zadaných údajů z Celní správy (data z VDD jsou přenášena z úložiště celní správy (MFČR))



NOVÉ FUNKCIONALITY NASAZOVANÉ V PRŮBĚHU ROKU 2020

- Online validace podacích dat a implementované našeptávače pro snadné a přesné zadání údajů popisujících zboží
- Možnost zadání adresních údajů v jiných znakových sadách než je latinka (např. azbuka nebo čínské znakové písmo) => technické řešení, které umožní zpracování různých znakových sad a export do MZ sítě
- Možnost zadání doplňkových nepovinných údajů, které umožní využít další benefity a služby
- Předání až 99 položek celního obsahu



Příloha č.1 / NÁVOD při importu zásilek do ciziny s celním obsahem pomocí CSV souboru.docx

2/ API rozhraní

- Možnost automatizace procesu předávání podacích dat bez potřeby zásahu ze strany uživatelů
- Implementace řešení přímo do systému zákazníka
- Technicky stejné možnosti jako Podání Online

Méně komfortní online nástroje, které bude možné využít, jsou datový soubor P a Elektronický podací arch (ePA).

3/ Datový soubor P

Datový soubor P umožňuje předat České poště povinné datové položky pro celní prohlášení až do 20 položek celního obsahu zásilky.

Datový soubor P – struktura souboru

Soubor je pojmenován dle požadavků z dokumentace pro hromadné podavatele. Pro editaci z úrovně uživatele je po uložení potřeba změnit koncovku na „.txt“.



Příloha č.2 / Vzor struktury datového souboru P

4/ Elektronický podací arch (ePA)

ePA je definovaná jako XLS soubor, pro zásilky do třetích zemí je třeba použít elektronický podací arch, jehož součástí jsou údaje s celního prohlášení, ke stažení na adrese:

www.ceskaposta.cz/ke-stazeni/formulare-a-tiskopisy (Elektronický podací arch pro mezinárodní zásilky s celním prohlášením – ePA).

Umožňuje vyplnit povinné datové položky celního prohlášení do 4 položek celního obsahu zásilky.



Zavedení změn – jednotlivé fáze

Změny a benefity od 1. 2. 2020

Od 1. 2. 2020 dochází ke zvýšení cen mezinárodních zásilek (typu MZ Obyčejná listovní zásilka, Doporučená zásilka a Cenné psaní) s hmotností **nad 100 g**, jejichž obsahem není písemnost, ale mají charakter zboží o **11 Kč**. Cena je navýšena **z důvodu zpracování celního prohlášení a za zpracování podacích dat v papírové podobě**.

Nově je zavedena k těmto typům zásilek sleva ve výši **8 Kč za elektronické podání** prostřednictvím výše uvedených kanálů, tudíž reálně dochází ke zvýšení ceny pouze o 3 Kč za zpracování celního prohlášení. U zásilek do EU, bez celní prohlášky zůstává stávající základní cena.

Změny a benefity od 1. 4. 2020

Pro klienty, kteří nemají s Českou poštou uzavřený smluvní vztah a nemohou tak využívat předání podacích dat pomocí aplikace Podání Online, bude spuštěna rozšířená verze aplikace Poslat zásilku (dříve Podání balíku dostupná na www.poslatbalik.cz), která bude rozšířena o mezinárodní balíkové a listovní zásilky, s možností vyplnění celních prohlášení. Obdobně jako v aplikaci Podání Online umožníme nesmluvnímu podavateli využívat interaktivní našeptávače a kontrolní mechanismy (formát zahraničního PSČ, správný ISO kód cílové země, atp.), které následně zrychlí samotné podání zásilek na poště a povede rovněž ke splnění nařízení závazné legislativy Světové poštovní unie.

Využívání aplikace Poslat zásilku nebude i nadále podmiňováno registrací nebo uzavřením smluvního vztahu s Českou poštou, a proto se koncová cena mezinárodních zásilek bude řídit standardním Ceníkem poštovních služeb a ostatních služeb poskytovaných Českou poštou, s.p., kdy podatel, obdobně jako u vnitrostátních zásilek, získá slevu za elektronické předání dat.

Změny a benefity od 1. 10. 2020

- Do Podání Online budou implementovány našeptávače HS kódů, tedy slovní popis a sazební zařazení na šest pozic (Fultextové vyhledávání příslušného HS kódu po zadání prvních 3 znaků). HS kód je tarifní kód, tedy celní nomenklatura zboží. Zdrojem HS kódů je EU databáze TARIC.
- Aplikace Poslat zásilku bude nově i v anglickém jazyce.

Změny a benefity od 1. 1. 2021

- ČP bude uložena povinnost předávat informace o zásilkách do třetích zemí výlučně v komplexní datové podobě.
- ČP bude muset zajistit implementaci legislativy týkající se snížení hranice pro osvobození od DPH na 0 EUR (pravděpodobně s účinností od 1. 7. 2021), kdy veškeré zboží v příchozích zásilkách ze zemí mimo celní a daňový prostor Evropské unie bude zatíženo daní.
- Motivace podavatelů předávající data elektronicky (ceny, služby, nástroje – bude upřesněno).
- Do Podání Online bude implementována možnost tisku jednovrstvého tiskopisu CP72.
- Aplikace Poslat zásilku bude umožňovat tisk adresního štítku pro mezinárodní listovní zásilky.

Více informací a benefitů naleznete na webových stránkách ČP www.ceskaposta.cz/sluzby/mezinarodni-sluzby-novinky a www.ceskaposta.cz/sluzby/celni-rizeni/jak-poslat-zasilku-do-zahranici (které budou průběžně aktualizovány) nebo u pracovníků Call Centra na tel. 800 104 410. Případně u svého obchodního zástupce.

Výše uvedená opatření přijala ČP pro hladký přechod podavatelů na vyžadované formáty předávaných podacích dat. I nadále budeme rozvíjet preferované datové kanály a přinášet klientům další benefity plynoucí ze spolupráce s ČP.