

Chřibská, č.p. 178, PSČ 407 44, k. ú. Chřibská, Ústecký kraj



Úvodní informace

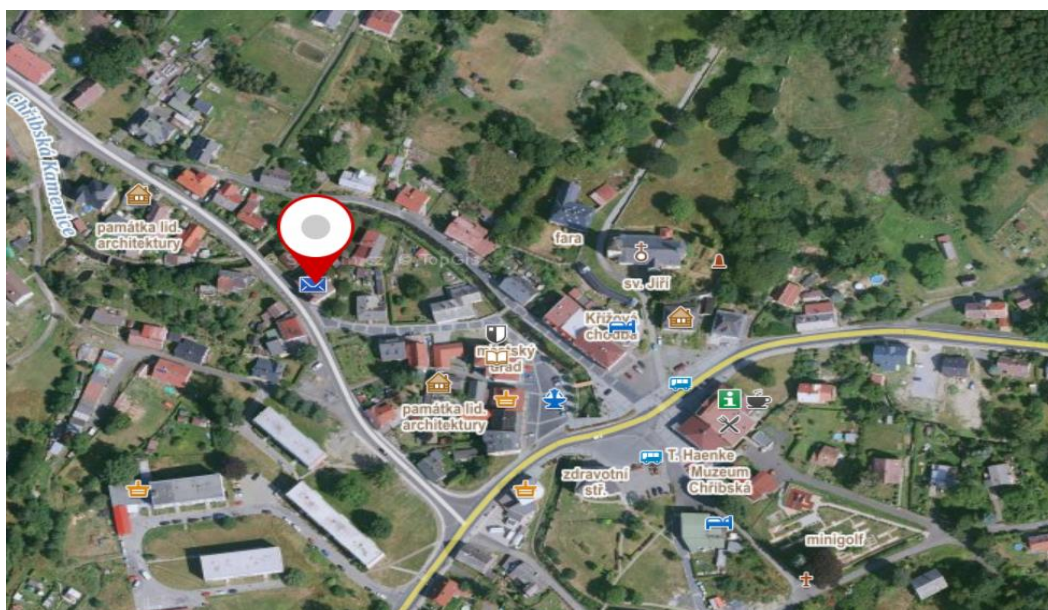
Jedná se o aktivní pobočku pošty Chřibská. **Provoz pobočky bude zachován formou dlouhodobé nájemní smlouvy.**

Prodejní cena:

Stanovena znaleckým posudkem č. 034/631-2022, vypracovaným znalcem Ing. Petrem Parnou ze dne 28. 5.2022 – cena obvyklá 5 900 000 Kč.

Lokalita

Kraj: Ústecký
Okres: Děčín
Počet obyvatel: cca 1 350
Umístění: objekt se nachází v centru obce, poblíž náměstí, nedaleko od obecního úřadu. V obci se nachází zdravotní středisko, základní a mateřská škola, místní obchod, kostel s farou, muzeum.



Popis areálu

Areál je ve vlastnictví České republiky, s níž má Česká pošta, s.p., právo hospodařit, v souladu se zákonem č. 77/1997 Sb., o státním podniku, ve znění pozdějších předpisů.

Pozemek parc. č. 228 o výměře 319 m² zastavěná plocha a nádvoří, jehož součástí je i stavba č. p. 178 objekt k bydlení, pozemek parc. č. 229/3 o výměře 393 m² zahrada, k. ú. Chřibská, obec Chřibská, LV č. 298, KÚ pro Ústecký kraj, Katastrálního pracoviště Rumburk.

- Jedná se o samostatně stojící budovu.
- V budově je pobočka pošty a 3 nájemní byty.

- Celkový stav nemovitosti: velmi dobrý. V roce 2021 byla opravena plochá část střechy, výměna PL. kotle v bytě a oprava splaškové kanalizace s napojením na veřejný kanalizační řad. Nové osvětlení provozu pošty a odstranění závad elektro.
- Závady: okna ve sklepe nouzově zajištěna.
- Typ budovy: zděná.
- Fasáda: klasická, nezateplená.
- Nosná konstrukce: cihly.
- Příčky: zděné.
- Střecha: mansardová (kombinovaná s plochou částí a nárožním věžičkovým arkýřem).
- Krytina: na mansardě bonnský šindel, na ploché části asfaltové modifikované pásy.
- Klempířské konstrukce: titanzinek.
- Podkroví: pochůzí.
- Okna: plast (kromě sklepa).
- Stáří budovy: postaveno v roce 1907.

Omezení vlastnického práva/ způsob ochrany

- Na uvedených nemovitých věcech je evidován způsob ochrany – rozsáhlé chráněné území a zemědělský půdní fond.
- Na pozemku parc. č. 229/3 je evidován BPEJ 76811 výměra 87 m² a BPEJ 75041 výměra 306 m².
- Na pozemku 229/3 je evidováno omezení vlastnického práva – věcné břemeno zřizování a provozování vedení.
- Na uvedených nemovitých věcech nejsou evidovány žádné jiné zápisy.
- V katastru nemovitostí nejsou evidována žádná omezení vlastnického práva, ale na nemovitých věcech může být umístěno vedení a/nebo zařízení veřejné technické infrastruktury, k nimž existují oprávnění, jakož i omezení užívání nemovitých věcí vzniklá podle předchozích právních úprav, která se nezapisovala do pozemkových knih, evidence nemovitostí ani do katastru nemovitostí.

Inženýrské sítě

- Elektrická energie: Ano zemní vedení
- Voda: Ano veřejný vodovod
- Kanalizace: Ano veřejná - samospádná
- Zemní plyn: Ano nízkotlak
- Vytápění: Ano ústřední samostatné kotle
- TUV: Ano kombi kotle

Rozvody vody: pozinkovaná ocel, plast
Elektroinstalace: měď
Měření a regulace: ne

Výměry

- Celková výměra pozemku/ů: 712 m²
 - Zastavěná plocha: 184 m²
 - Užitná plocha 490 m²
 - Obestavěný prostor: 1 840 m³
- zaokrouhleno na celá čísla

Počet podlaží: 4 podlaží (1PP, 3NP)

Seznam platných nájemních smluv v objektu

V objektu jsou uzavřeny celkem 3 nájemní smlouvy na 3 bytové jednotky. Zápis o odevzdání a převzetí bytu je uzavřen na dobu neurčitou, Smlouva o nájmu bytu č. 2015/1212 je uzavřena na dobu určitou a to do 31.10.2022 a Smlouva o nájmu č. 2016/7043 uzavřena na dobu určitou tj. do 31.12.2022.

Forma prodeje

- **E-aukce**